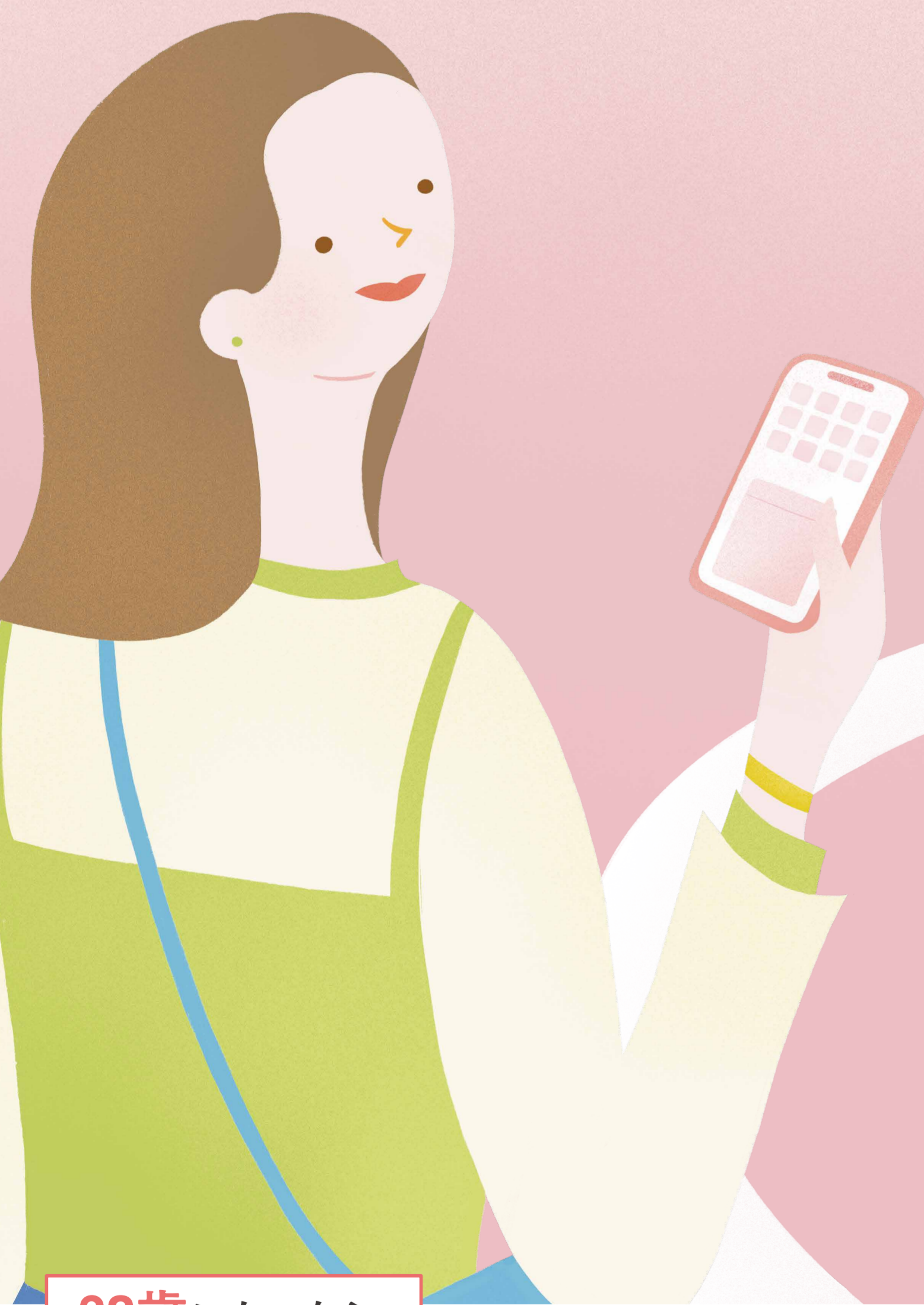


がん検診なんて、 もつと先のこと

だと思ってた。



20代の女性にも

子宮頸がんの
リスクがあります。

「がんは高齢者に多い病気」だと思いませんか？
実は子宮頸がんは20代から増え始めます。
自覚症状がないまま、進行するため、
定期的な検診が必要です。

20歳になったら

子宮頸がん検診を受けましょう。
神戸市に住民票があれば
お得に受診できます！

通常
約8,400円相当
自己負担金
1,700円

対象
20歳以上で
偶数歳の
誕生日を迎える女性

21歳になる人には
21歳無料
クーポン
送付

検診の予約は
こちらから！

